

TARIFS Emplacements - A la nuitée



ARRIVÉE :
 Juillet - août de 15h. à 20h.
 Hors saison de 14h. à 18h.
DÉPART : avant 12h.

ARRIVAL from 3 to 8 p.m. in July and August.
 Off season from 2 to 6 p.m. DEPARTURE before noon.



	Capacité Max.	Avant le 24/06	24/06 → 08/07	08/07 → 15/07	15/07 → 19/08	19/08 → 26/08	Après le 26/08
EMPLACEMENT 100 m² ou	6	17 €	20 €	30 €	38 €	30 €	17 €
Personne supplémentaire + 10 ans / Extra person + 10 years old	5	3,50 €	4 €	5 €	6 €	5 €	3,50 €
Personne suppl. de 3 à 10 ans / Extra person 3 to 10 years old	5	2,50 €	3,50 €	4 €	4 €	3,50 €	2,50 €
Enfant - de 3 ans / Child under 3	5	GRATUIT / FREE					
Visiteur / Visitor	sur demande	5 €	6 €	8 €	8 €	6 €	5 €
Tente supplémentaire / Extra tent	2	3 €	3 €	4 €	5 €	3 €	3 €
Animal / Pet	1	4 €	7 €	7 €	7 €	7 €	4 €
Taxe de séjour / Tourist tax		0,60 € / jour / personne + 18 ans					

ATTENTION : prise européenne obligatoire (non fournie)
 / European plug (not included).

TARIFS Suppléments

Drap jetable / Sheet	12 € / semaine l'ensemble grand lit	10 € / semaine l'ensemble petit lit
Ménage de fin de séjour / Final cleaning	75 €	
Lave-linge / Washing machine	5 €	
Sèche-linge / Tumble dryer	2,50 €	
Kit Bébé / Baby kit	20 € / semaine	
Perte de clé / Loss of keys	20 €	
Visiteur et animal / Visitor and pet	voir tarif emplacement	
Taxe de séjour / Tourist tax	0,60 € / jour / personne + 18 ans	

LES ANIMAUX SONT ACCEPTÉS UNIQUEMENT SUR LES EMBLEMENTS
 / Pets are allowed ONLY on camping pitches



Promotions

N'hésitez pas à consulter nos promotions sur notre site internet : www.eden-camping.fr



Réservation

Réservez en ligne **24h/24** sur notre site internet : www.eden-camping.fr
 ou envoyez-nous votre contrat de réservation **par courrier** (à l'adresse ci-dessous)

Fanny Graphisme © 2016 - Tél. : 06 30 67 33 19 - fannygraphisme@gmail.com - Photos et plans non contractuels - Tarifs sous réserve d'erreurs typographiques - Reproduction même partielle interdite.

Camping L'EDEN ★★★★★



TARIFS 2017 / Prices

TARIFS Locations - À la semaine

Plans et photos non contractuels.

MOBIL-HOME 2 chambres

4/6 Maxi. (bébé inclus)



Env. 24 m²



Ancienneté : de 2 à 5 ans



1 chambre avec 1 lit 140 x 190. 1 chambre avec 2 lits 80 x 190. 1 coin repas avec banquette-convertible 2 personnes, 1 réfrigérateur, 1 cuisinière à gaz, 1 micro-onde, 1 cafetière, 1 salle de bain (lavabo + douche), WC séparés. Terrasse couverte avec salon de jardin.

1 bedroom with 1 bed 140 x 190. 1 bedroom with 2 beds 80 x 190, 1 dining area with double sofa bed, 1 refrigerator, 1 gas hob, 1 micro-wave, 1 coffee maker, 1 bathroom (basin + shower), separate toilet. Covered terrace with garden furniture.

Haute saison (01/07 au 26/08)

Basse saison (29/04 au 01/07 - 26/08 au 02/09)

Prix par SEMAINE / 7 nuits minimum - Price per WEEK / 7 nights minimum

Arrivée (14h-19h) et départ (avant 10h) : Samedi et Dimanche.
 Arrival (2 p.m. - 7 p.m.) and departure (before 10 a.m.) : Saturday and Sunday.

Avant le 24/06	24/06 → 08/07	08/07 → 15/07	15/07 → 29/07	29/07 → 19/08	19/08 → 26/08	Après le 26/08
328 €	499 €	685 €	899 €	999 €	685 €	520 €

Prix par NUIT - Price per NIGHT

Arrivée (14h-18h) - Départ (av. 10h) : tous les jours.
 Arrival (2 p.m. - 6 p.m.) - Departure (before 10 a.m.) : every day.

29/04 → 25/06		25/06 → 15/07	
1 ou 2 nuits	Nuit suppl.	1 ou 2 nuits	Nuit suppl.
140 €	40 €	220 €	100 €

MOBIL-HOME 2 chambres Climatisé

4/6 Maxi. (bébé inclus)



Env. 33 m²



Ancienneté : + de 4 ans



1 chambre avec un lit 140 x 190. 1 chambre avec 2 lits 80 x 190. 1 coin repas avec banquette-convertible 2 personnes, 1 réfrigérateur, 1 cuisinière à gaz, 1 micro-onde, 1 cafetière, 1 salle d'eau (lavabo + douche), WC séparés. Terrasse couverte avec salon de jardin. Climatisation.

1 bedroom with 1 bed 140 x 190. 1 bedroom with 2 beds 80 x 190, 1 dining area with double sofa bed, 1 refrigerator, 1 gas hob, 1 micro-wave, 1 coffee maker, 1 bathroom (basin + shower), separate toilet. Covered terrace with garden furniture. Air conditioning.

Haute saison (01/07 au 26/08)

Basse saison (29/04 au 01/07 - 26/08 au 02/09)

Prix par SEMAINE / 7 nuits minimum - Price per WEEK / 7 nights minimum

Arrivée (14h-19h) et départ (avant 10h) : Samedi et Dimanche.
 Arrival (2 p.m. - 7 p.m.) and departure (before 10 a.m.) : Saturday and Sunday.

Avant le 24/06	24/06 → 08/07	08/07 → 15/07	15/07 → 29/07	29/07 → 19/08	19/08 → 26/08	Après le 26/08
346 €	523 €	723 €	939 €	1062 €	723 €	560 €

Prix par NUIT - Price per NIGHT

Arrivée (14h-18h) - Départ (av. 10h) : tous les jours.
 Arrival (2 p.m. - 6 p.m.) - Departure (before 10 a.m.) : every day.

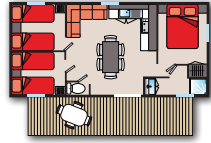
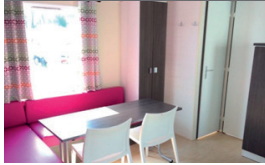
29/04 → 25/06		25/06 → 15/07	
1 ou 2 nuits	Nuit suppl.	1 ou 2 nuits	Nuit suppl.
165 €	50 €	240 €	100 €



TARIFS Locations - À la semaine

Plans et photos non contractuels.

MOBIL-HOME 3 chambres 6 Maxi. (bébé inclus)



Env. 28 m²
Ancienneté : de 3 à 5 ans



1 chambre avec 1 lit 140 x 190, 2 chambres avec 2 lits 80 x 190, 1 coin repas avec banquette convertible, 1 réfrigérateur, 1 cuisinière à gaz, 1 micro-onde, 1 cafetière, 1 salle de bain (lavabo, douche), WC séparés. Terrasse couverte avec salon de jardin.

1 bedroom with 1 bed 140 x 190. 2 bedrooms with 2 beds 80 x 190, 1 dining area with double sofa bed, 1 refrigerator, 1 gas hob, 1 micro-wave, 1 coffee maker, 1 bathroom (basin, shower), separate toilet. Covered terrace with garden furniture.

Haute saison (01/07 au 26/08)

Basse saison (29/04 au 01/07 - 26/08 au 02/09)

Prix par SEMAINE / 7 nuits minimum - Price per WEEK / 7 nights minimum

Arrivée (14h-19h) et départ (avant 10h) : Samedi et Dimanche.
Arrival (2 p.m. - 7 p.m.) and departure (before 10 a.m.) : Saturday and Sunday.

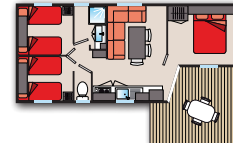
Avant le 24/06	24/06 → 08/07	08/07 → 15/07	15/07 → 29/07	29/07 → 19/08	19/08 → 26/08	Après le 26/08
385 €	546 €	762 €	985 €	1093 €	762 €	579 €

Prix par NUIT - Price per NIGHT

Arrivée (14h-18h) - Départ (av. 10h) : tous les jours.
Arrival (2 p.m. - 6 p.m.) - Departure (before 10 a.m.) : every day.

29/04 → 25/06		25/06 → 15/07	
1 ou 2 nuits	Nuit supplé.	1 ou 2 nuits	Nuit supplé.
170 €	60 €	260 €	110 €

MOBIL-HOME 3 chambres Climatisé 6 Maxi. (bébé inclus)



Env. 35 m²
Ancienneté : de 3 à 5 ans



CONFORT
Grand espace à vivre

1 chambre avec 1 lit 140 x 190, 2 chambres avec 2 lits 80 x 190, 1 coin repas avec banquette convertible, 1 réfrigérateur, 1 cuisinière à gaz, 1 micro-onde, 1 cafetière, 1 salle de bain (lavabo, douche), WC séparés. Terrasse couverte avec salon de jardin. Climatisation.

1 bedroom with 1 bed 140 x 190. 2 bedrooms with 2 beds 80 x 190, 1 dining area with double sofa bed, 1 refrigerator, 1 gas hob, 1 micro-wave, 1 coffee maker, 1 bathroom (basin, shower), separate toilet. Covered terrace with garden furniture. Air conditioning.

Haute saison (01/07 au 26/08)

Basse saison (29/04 au 01/07 - 26/08 au 02/09)

Prix par SEMAINE / 7 nuits minimum - Price per WEEK / 7 nights minimum

Arrivée (14h-19h) et départ (avant 10h) : Samedi et Dimanche.
Arrival (2 p.m. - 7 p.m.) and departure (before 10 a.m.) : Saturday and Sunday.

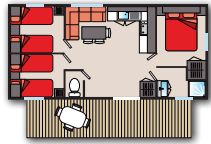
Avant le 24/06	24/06 → 08/07	08/07 → 15/07	15/07 → 29/07	29/07 → 19/08	19/08 → 26/08	Après le 26/08
423 €	585 €	799 €	999 €	1131 €	799 €	589 €

Prix par NUIT - Price per NIGHT

Arrivée (14h-18h) - Départ (av. 10h) : tous les jours.
Arrival (2 p.m. - 6 p.m.) - Departure (before 10 a.m.) : every day.

29/04 → 25/06		25/06 → 15/07	
1 ou 2 nuits	Nuit supplé.	1 ou 2 nuits	Nuit supplé.
190 €	60 €	280 €	110 €

MOBIL-HOME 3 chambres Climatisé 6 Maxi. (bébé inclus)



Env. 28 m²
Ancienneté : 7 ans



1 chambre avec 1 lit 140 x 190, 2 chambres avec 2 lits 80 x 190, 1 coin repas, 1 réfrigérateur, 1 cuisinière à gaz, 1 micro-onde, 1 cafetière, 1 salle de bain (lavabo, douche), WC séparés. Terrasse couverte avec salon de jardin.

1 bedroom with 1 bed 140 x 190. 2 bedrooms with 2 beds 80 x 190, 1 dining area, 1 refrigerator, 1 gas hob, 1 micro-wave, 1 coffee maker, 1 bathroom (basin, shower), separate toilet. Covered terrace with garden furniture.

Haute saison (01/07 au 26/08)

Basse saison (29/04 au 01/07 - 26/08 au 02/09)

Prix par SEMAINE / 7 nuits minimum - Price per WEEK / 7 nights minimum

Arrivée (14h-19h) et départ (avant 10h) : Samedi et Dimanche.
Arrival (2 p.m. - 7 p.m.) and departure (before 10 a.m.) : Saturday and Sunday.

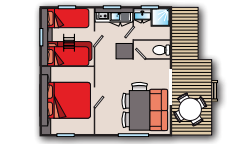
Avant le 24/06	24/06 → 08/07	08/07 → 15/07	15/07 → 29/07	29/07 → 19/08	19/08 → 26/08	Après le 26/08
399 €	555 €	779 €	989 €	1115 €	779 €	579 €

Prix par NUIT - Price per NIGHT

Arrivée (14h-18h) - Départ (av. 10h) : tous les jours.
Arrival (2 p.m. - 6 p.m.) - Departure (before 10 a.m.) : every day.

29/04 → 25/06		25/06 → 15/07	
1 ou 2 nuits	Nuit supplé.	1 ou 2 nuits	Nuit supplé.
180 €	60 €	270 €	110 €

CHALET 2 chambres 5 Maxi. (bébé inclus)



Env. 23 m²
Ancienneté : + de 10 ans



1 chambre avec 1 lit 140 x 190, 1 chambre avec 1 lit 80 x 190 + 2 lits superposés 80 x 190. Séjour avec table et 5 chaises, 1 réfrigérateur, 1 cuisinière à gaz, 1 micro-onde, 1 cafetière, 1 salle de bain (lavabo, douche), WC séparés. Terrasse couverte avec salon de jardin.

1 bedroom with 1 bed 140 x 190. 1 bedroom with 1 bed 80 x 190 + 2 bunk beds 80 x 190. Living room with table and 5 chairs, 1 refrigerator, 1 gas hob, 1 micro-wave, 1 coffee machine, 1 bathroom (basin, shower), separate toilet. Covered terrace with garden furniture.

Haute saison (01/07 au 26/08)

Basse saison (29/04 au 01/07 - 26/08 au 02/09)

Prix par SEMAINE / 7 nuits minimum - Price per WEEK / 7 nights minimum

Arrivée (14h-19h) et départ (avant 10h) : Samedi et Dimanche.
Arrival (2 p.m. - 7 p.m.) and departure (before 10 a.m.) : Saturday and Sunday.

Avant le 24/06	24/06 → 08/07	08/07 → 15/07	15/07 → 29/07	29/07 → 19/08	19/08 → 26/08	Après le 26/08
269 €	462 €	608 €	762 €	939 €	608 €	430 €

Prix par NUIT - Price per NIGHT

Arrivée (14h-18h) - Départ (av. 10h) : tous les jours.
Arrival (2 p.m. - 6 p.m.) - Departure (before 10 a.m.) : every day.

29/04 → 25/06		25/06 → 15/07	
1 ou 2 nuits	Nuit supplé.	1 ou 2 nuits	Nuit supplé.
135 €	35 €	180 €	100 €

NOS PRIX COMPRENNENT : Eau, électricité, gaz, animations en saison, aire de jeux.

NOS PRIX NE COMPRENNENT PAS : Les frais de réservation, les frais de dossier, le linge de maison, les draps, la taxe de séjour municipale, le nettoyage final des locations, les prestations supplémentaires payantes (médecin, coiffeur, esthéticienne, masseur...).

OUR PRICES INCLUDE : water, electricity, gas, entertainment in high season, playgrounds.

OUR PRICES DO NOT INCLUDE : the booking fees 30€, bed linen, sheets, municipal tourist tax, final cleaning of rented property and supplementary benefits (doctor, hairdresser, beautician, masseur, etc).

Contrat de location 2017 L'Eden / Contract of hire

NOM / Name :
 PRÉNOM / Firstname :
 ADRESSE / Address :

 CODE POSTAL / Post code :
 VILLE / City : PAYS / Country :
 TÉLÉPHONE / Phone :
 E-MAIL :
 PROFESSION / Job :

LISTE DES PARTICIPANTS - A remplir obligatoirement - Réservation nominative.

Nom / Name	Prénom / First name	Age	Date de naissance Date of birth
1			
2			
3			
4			
5			
6			

Le camping se réserve le droit de refuser la réservation si les noms ne correspondent pas à l'arrivée.
 The direction has the right to cancel the reservation if the names do not correspond at arrival.

BRACELETS OBLIGATOIRES

Pour votre sécurité, le port du bracelet est obligatoire dès votre arrivée (sous caution de 10€) et durant toute la durée de votre séjour (il doit être visible). En cas de perte, la caution sera encaissée.

The wear of the bracelet is compulsory from the time of your arrival and during all the length of your stay. In case of loss, the second will be invoiced.

Emplacements

6 pers. maxi (bébé inclus / baby included)

ARRIVÉE / Arrival / /
 DÉPART / Departure / / soit nuits

Arrivée à partir de 14h. Départ 12h. (maxi.) tous les jours.

Emplacements électrifiés 7 ampères

(Attention : prise européenne non fournie / European plug not provided)

EMPLACEMENT 100 m²

Caravane Dimensions : x m

Avec auvent Sans auvent

Tente Dimensions : x m

Camping-car Dimensions : x m

1 ANIMAL / Pet

Locations

ARRIVÉE / Arrival / /
 DÉPART / Departure / / soit nuits

Arrivée : samedi, dimanche à partir de 16h.

Départ : samedi, dimanche avant 10h.

- MOBIL-HOME 2 chambres
- MOBIL-HOME 2 chambres climatisé
- MOBIL-HOME 3 chambres
- MOBIL-HOME 3 chambres climatisé 28 m²
- MOBIL-HOME 3 chambres climatisé CONFORT 35 m²
- CHALET 2 chambres



LES ANIMAUX SONT INTERDITS EN LOCATION
 / Forbidden in rentals

Mode de paiement

Chèque français* (à l'ordre du camping L'Eden)
 *Le paiement par chèque n'est pas accepté à l'arrivée.

Chèque vacance ANCV : Montant total = €

Virement bancaire / Bank transfer
 Iban : FR76 1350 6100 0022 1259 9000 042 BIC : AGRIFRPP835

Carte bancaire / Credit card
 N°
 Expire le / Expiry date :
 3 derniers N° au dos / 3 last numbers on back :

Le solde du séjour est payable 30 jours avant la date d'arrivée.
 / Payment balance 30 days before arrival.

Suppléments

Drap jetable / Sheet lit double (12€) lit simple (10€) Nbre :

Ménage de fin de séjour / Final cleaning (75€)

Kit Bébé / Baby kit (20€/semaine) 1 semaine 2 semaines



Le port du short est interdit dans la piscine.
 / Shorts may not be worn in the swimming pool.

TAXE DE SÉJOUR : Les prix ne comprennent pas la taxe de séjour de 0,60€ / jours / pers. 18 ans et +. / TOURIST TAX : Prices do not include the tourist tax of 0.60€ / day / pers. over 18 years.

Coût de votre séjour

EMPLACEMENTS	€
LOCATIONS	€
SUPLÉMENTS	€
FRAIS DE DOSSIER (15€ hors saison - 30€ haute saison)	€
TAXE DE SÉJOUR (0,60€ / jour / pers. 18 ans et +)	€
TOTAL SÉJOUR	€
ACOMPTE (30% total séjour)	= €

J'ai pris connaissance de vos conditions ci-après et déclare les accepter. En acceptant les conditions générales de réservation, j'accepte tacitement de recevoir les diverses offres du camping, notamment par courrier électronique. / I declare that I have read the general conditions and that I agree with them.

Date :
 Signature :

CADRE RÉSERVÉ AU CAMPING

Accepte la réservation N'accepte pas
 Signature du responsable des réservations



Conditions Générales de Ventes 2017

(Communes aux 2 types de location : emplacements et hébergements)

Afin de pouvoir bénéficier des prestations proposées par notre camping, nous vous demandons de lire attentivement les conditions générales ci-dessous. Ces conditions régissent les ventes de séjours et sont valables au moment où la commande est passée. Le fait de réserver un séjour implique l'adhésion complète à nos conditions générales. Toute location est nominative et ne peut en aucun cas être cédée ou louée. Les mineurs doivent être accompagnés de leurs parents ou leurs tuteurs légaux. A réception de votre réservation et acompte nous vous adresserons en fonction des places disponibles, une confirmation de réservation.

Tout contrat de location non accompagné du versement représentant l'acompte et les frais de dossier sera caduc. La présente réservation ne deviendra effective qu'après réception d'un acompte correspondant à 30 % du montant du séjour + les frais de dossier réglés par chèque bancaire/postal, CB ou mandat établi à l'ordre du camping EDEN. Seules les réservations de 7 jours minimum sont acceptées par l'exploitant en juillet et août.

EMPLACEMENTS : Arrivée de **15h à 20h** en juillet-août. Hors saison : de 14h à 18h. Départ avant **12h**, toute parcelle non libérée à 12h entraînera une facturation automatique d'une nuit supplémentaire. Le solde du séjour est payable 30 jours avant la date d'arrivée. Aucun remboursement ne sera accordé pour toute arrivée retardée ou tout départ anticipé.

LOCATIONS : Arrivée de **16h à 20h** en juillet-août. Hors saison : de 14h à 18h. Présentez-vous à l'accueil avec la confirmation de réservation. Les départs se font entre **8h30 et 10h**, passé ce délai une journée supplémentaire vous sera facturée. Le solde du séjour est payable 30 jours avant la date d'arrivée. Pour les réservations effectuées moins de 30 jours avant la date d'arrivée, le règlement intégral doit être effectué au moment de la réservation.

Aucun remboursement ne sera accordé pour toute arrivée retardée ou tout départ anticipé. Toute installation supplémentaire (par exemple tente) à côté de la location est formellement interdite.

L'emplacement «parking» de la location est conçu pour un seul véhicule. Tout autre véhicule devra stationner en dehors du camping.

Un dépôt de garantie de **300€** (matériel + ménage) sera versé par le client (chèque, CB ou espèces). Il ne sera restitué qu'après un état des lieux par retour de courrier dans la semaine suivant le départ. Le numéro de carte bancaire est supprimé systématiquement après vérification de l'état de propreté de l'hébergement si aucune dégradation n'a été constatée dans la location.

A défaut de conformité, il sera fait une déduction des frais de remise en état des lieux et de la valeur du matériel manquant ou détérioré.

Une somme de **75€** sera retenue sur le montant du dépôt de garantie dans le cas où l'hébergement loué n'aurait pas été nettoyé le jour du départ, au vu du Règlement Intérieur qui impose au client de nettoyer cet hébergement. Le nettoyage du mobil-home est à la charge du locataire. Il doit être restitué en parfait état de propreté. Tout objet endommagé ou cassé devra être remboursé par le client.

Attention, aucune caution ne sera rendue le jour du départ.

ANNULATIONS : En cas d'annulation, il vous sera retenu : les frais de réservation et à titre d'indemnité de rupture de contrat, un montant égal à 30% du coût total de votre séjour, si vous annulez plus de 30 jours avant la date prévue de votre arrivée. Un montant égal au total de votre séjour si vous annulez moins de 30 jours avant la date de votre arrivée. Toute annulation doit être faite par lettre recommandée avec justificatif (hospitalisation, décès, accident...).

Attention : tout séjour commencé est dû. A défaut de courrier ou de fax du client ou du campeur précisant qu'il a dû différer la date de son arrivée, l'emplacement ou l'hébergement devient disponible 12 heures après la date d'arrivée mentionnée sur le présent contrat.

ANIMAUX : Les animaux ne sont pas autorisés en locatifs, uniquement sur les emplacements.

Le camping n'est pas responsable des dommages ou dégradations pouvant survenir aux biens personnels des campeurs.

RÈGLEMENT INTÉRIEUR : Le client s'engage à respecter et à faire respecter par les personnes occupant l'emplacement le Règlement Intérieur du camping ainsi que celui des piscines. Il déclare également avoir pris connaissance des tarifs applicables pour l'année joints au contrat. Dans le cas où un résident perturberait le séjour des autres usagers ou ne respecterait pas les dispositions du règlement intérieur des établissements, le gestionnaire ou son représentant pourra oralement ou par écrit s'il le juge nécessaire, mettre en demeure ce dernier de cesser les troubles.

En cas d'infraction grave ou répétée au règlement intérieur et après mise en demeure, par le gestionnaire, de s'y conformer, celui-ci pourra résilier le contrat. A défaut, la direction doit prendre toutes dispositions nécessaires pour lui interdire l'accès audit camping, dans ce cas aucun remboursement ne sera effectué. Nous nous réservons le droit de refuser l'accès au camping aux groupes ou aux familles se présentant avec un nombre de participants supérieur à la capacité de l'hébergement loué.

La direction décline toute responsabilité en cas de pertes, vols, accidents et incidents entre locataires et/ou personnes accompagnantes pendant le séjour.

Le client devra contracter toutes assurances pour garantir les risques de vol et responsabilité civile, recours des tiers.

Etablissements sous vidéo surveillance.

L'Eden se réserve la possibilité d'utiliser tous les supports photographiques où vous pourriez apparaître en vue de ses publications.

Le port du bracelet club (remis à votre arrivée) est obligatoire, de façon permanente, jusqu'à la fin du séjour. Il donne accès aux animations, piscines et contribue à renforcer la sécurité dans les établissements.

Chers clients, ces éléments étant nécessaires pour éviter tout malentendu, nous vous remercions de votre confiance et souhaitons que vos vacances soient une réussite totale.

Les tribunaux de Montpellier seront seuls compétents en cas de litiges.

Bonnes vacances !



Generals Conditions 2017

(Plots and accomodation lets)

In order to be eligible to use the services provided by our camping, we request that you read the following general conditions carefully. These conditions govern the sale of holidays and take effect from the moment your booking is placed. By booking a holiday, you agree to fully comply with our general conditions.

All lets are no-transferable and may in no circumstances be transferred or sub-let. Minors must be accompanied by their parents or legal guardians. On receipt of your booking and deposit, we will send you a booking confirmation depending on the place available.

Any rental contract that is not accompanied by the payment of the deposit and the administration charge is null and void. Similary, any payment of a deposit and administration charges that is not accompanied with the duly signed present contract and the campsite rules, will not ensure the rental. The present rental agreement only becomes effective after reception of a deposit amounting to 30% of the cost of the stay + administration costs that must be paid by cheque, credit/debit card, or bankers' transfer made out to the "CAMPING EDEN". The operator can only accept reservations of at least 7 days in July and August.

PLOTS : arrival from **3 pm to 8 pm** in july and august. Off-season : from 2 pm to 6 pm. Depature 12 pm. Any plot not released by 12 pm will be automatically invoiced for an extra night. The balance of your holiday must be paid 30 days before your arrival. No refunds are given for late arrivals or early departures.

ACCOMODATION LETS : arrival from **4 pm to 8 pm** in july and august and off-season from 2 pm to 6 pm. Please take your reservations' confirmation. Departures are from **8.30 am to 10 am**. After this time you will be invoiced for an extra day. It is best to pay the remainder 30 days before the date of the start of your stay. For reservations made less than 30 days before the arrival date, the full payment must be made at the time of reservation. No refunds are given for late arrivals or early departures. All additional installations (tents, for example) put up next to the rented accomodation are strictly forbidden. The parking place lot for the rented accomodation is designed for one vehicule. All other cars must be parked outside the campsite.

A guarantee deposit of **300€** (material + cleaning) will be paid by the customer on the day of arrival, which will be returned by post in the week following departure. Your bank card number is removed automatically after the cleanliness of the rental accomodation has been checked and if no damage has been noticed in the property.

CANCELLATIONS : In the case of cancellation, it will be retained : the booking fees and in the case of a broken contract, as an indemnity, an amount equal to 30% of the total cost of your stay, if you cancel more than 30 days before the date envisaged of your arrival, an equal amount to the total of your stay if you cancel less than 30 days before the arrival date. Any cancellation must be made by registered letter with evident proofs (hospitalization, decease, accident...)

Accommodation units and plots are kept until 12 am on the day after your expected arrival date. After this time, if we do not hear from you, they will be released for re-booking.

PETS : Pets are **NO** permitted in rentals, allowed on camping pitches.

INTERNAL RULES : Campers are bound to respect the internal rules of the campsite and those in force at the swimming pools. The customer also declares that he has taken note of the prices applicable during the year, that are attached to the contract. In cases where a camper or resident disturbs the stay of other residents or campers, or does not respect the rules of the campsite, the manager or his representative may verbally or in writing if deemed necessary, instruct said resident to cease their disturbing behavior or actions. In the case of serious or repeated breaches of the rules of the campsite and after notice by the manager to comply with said rules, the contract may be terminated by the management.

We reserve the right refuse access to the campsite to groups or families having a larger number of people than the capacity of the rented accomodation.

It is the camper's responsibility to take out insurance : the campsite accepts no responsibility in the event of theft.

L'Eden reserves the option to use any photographs in which you appear in its publications.

You **MUST** wear the club bracelet (put on when you arrive) at all times till the end of your stay. It gives access to activities, entertainments and swimming pools and helps to reinforce security within the site.

All this information is given in an effort to avoid any misunderstandings.

We thank you for your confidence in us ; we will do our best to ensure that your holiday will be a complete success.

Happy Holidays !

